

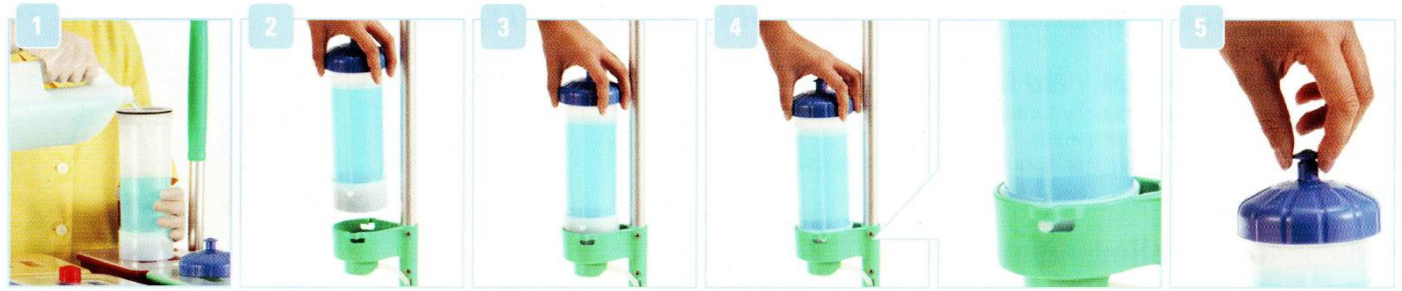


# BIO Velcro

## Preparazione BIO - BIO arrangement

Il semplice utilizzo di questo attrezzo riduce notevolmente i tempi d'istruzione del personale. È sufficiente riempire di soluzione la bottiglia (Foto 1), con capacità fino a 650 ml, ed inserire la bottiglia stessa nell'apposita sede (Foto 2,3). Bloccare la bottiglia ruotandola in senso orario (Foto 4). Quindi alzare il tappo di sfiato presente sul coperchio della bottiglia (Foto 5) ed iniziare le fasi di erogazione del prodotto.

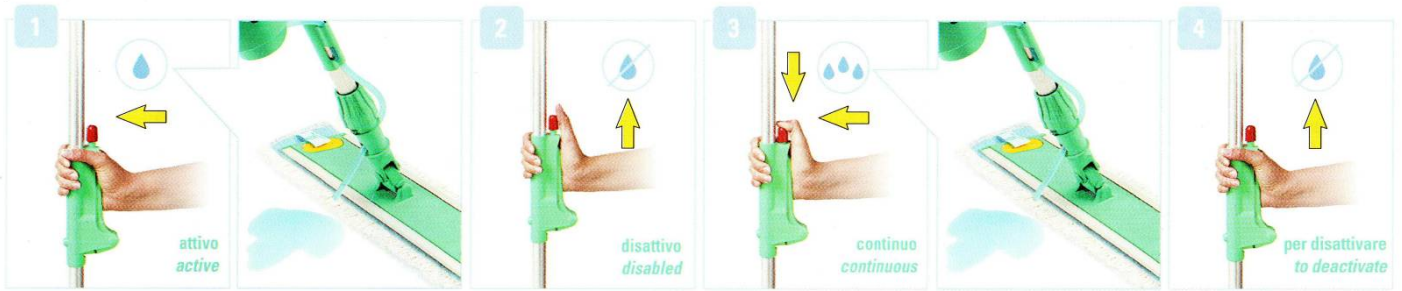
The simple use of this tool reduces personnel training time considerably. Just fill the bottle with cleaning solution (Picture 1) to a level of 650 ml and then insert the bottle into its housing (Picture 2-3). Lock the bottle by rotating it clockwise (Picture 4). Then lift up the air vent on the bottle cap (Picture 5) and start spreading the product.



## Come usare BIO Pro - How to use BIO Pro

L'erogazione del prodotto chimico viene attivata e disattivata premendo e rilasciando la maniglia sul manico (Foto 1-2). Per un flusso "Continuo" del prodotto basta mantenere il pulsante la maniglia in "attivo" e abbassare il pomello rosso posto in alto (Foto 3). Per interrompere l'erogazione è sufficiente premere nuovamente la maniglia riportandola in "Disattivo" (Foto 4).

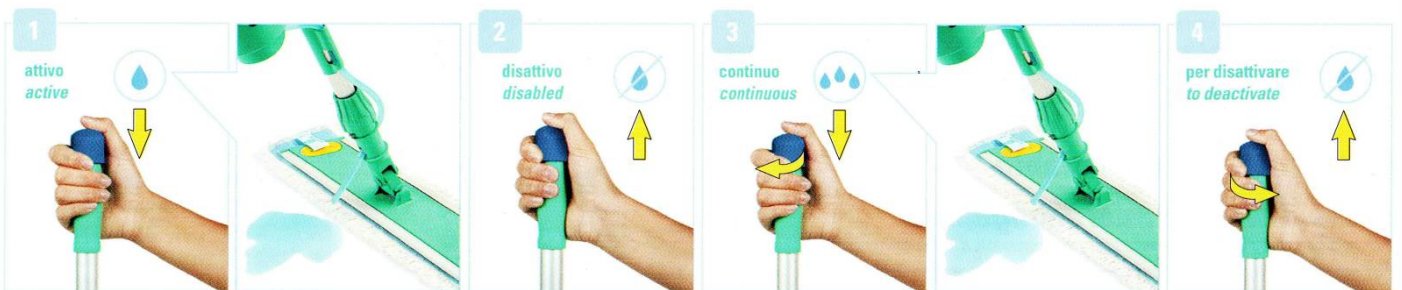
The delivery of chemical product is controlled by pressing and releasing the trigger-grip positioned on the handle (Picture 1-2). For continuous product outflow, lock the trigger-grip in "Continuous" position by lowering the red knob at the top end of the handle (Picture 3). Stop product outflow by pressing the trigger-grip again in "Disabled" position (Picture 4).



## Come usare BIO Basic - How to use BIO Basic

La pressione sul pomello attiva e disattiva (foto 1-2) l'erogazione del prodotto chimico. Se premuto e girato in senso orario (foto 3) il pomello si blocca in posizione "CONTINUA", per ottenere la fuoriuscita ininterrotta del prodotto. L'erogazione si può interrompere ruotando il pomello in senso antiorario riportandolo in posizione "DISATTIVA" (foto 4).

To start or stop the distribution of the chemical solution just press the knob (Picture 1-2). When pressed and rotated clockwise (Picture 10), the knob locks in "CONTINUOUS" position to allow continuous product outflow. Stop product outflow by turning the knob counterclockwise in "DISABLED" position (Picture 4).





# BIO Velcro

**ERGONOMICO**
**ECOLOGICO**
**FACILE DA USARE**
**ERGONOMIC**
**ECOLOGIC**
**EASY TO USE**

## ERGONOMIA E MANUTENZIONE - *ERGONOMY AND MAINTENANCE*

### Nessun piegamento - *No bending*

Dotato di impugnatura ergonomica che facilita la presa e l'utilizzo dell'attrezzo, mantenendo sempre una posizione corretta.

*Equipped with an ergonomic grip that makes it easier to use the tool, always maintaining a proper position.*

### Riduzione del sollevamento pesi

#### *Reduction of weight lifting*

Non serve più sollevare secchi, né dover risciacquare e strizzare le frange.

*There are no more mop buckets that have to be lifted and no more mops to rinse or wring out.*

### Facile da pulire - *Easy to clean*

Facilità di pulizia dell'attrezzo, senza bisogno di smontarlo.

*Easy cleaning of the tool, no need to disassemble it.*

### Riduzione del chimico - *Reduction of chemical*

Facilità di riempimento del Flacone e controllo del detergente versato, con un notevole risparmio di tempo e costi. Questo sistema permette di dosare la soluzione direttamente dal manico.

*The bottle is easy to fill and chemical can be perfectly dosed, with considerable time and cost saving.*

*This system allows you to distribute solution directly from the handle.*

**SICURO**
**RISPARMIO**
**SAFE**
**COST-SAVING**

## FLACONI - *BOTTLES*

### Flaconi multicolor - *Colour-coded bottles*

I flaconi sono disponibili in colori diversi, consentendo all'operatore di diversificare le soluzioni detergenti in base agli ambienti da sanificare, utilizzando un solo attrezzo, con un notevole risparmio di tempo.

*The bottles are available in different colours, to allow the operator to diversify solutions according to the different environments to clean, using a single tool.*

*This means a considerable saving of time.*

### Estraibili e intercambiabili

#### *Removable and interchangeable*

Per una facile pulizia e per un pratico versamento del prodotto chimico

*For easy cleaning and for convenient pouring of the chemical*



- IN MATERIALE PLASTICO - *MADE IN PLASTIC*
- TRASPARENTE - *TRANSPARENT*
- CON SCALA GRADUATA - *GRADUATED SCALE*
- CAPACITA' 0,65 L E 1 L - *CAPACITY 0,65 L AND 1 L*
- ERMETICO PER EVITARE L'EVAPORAZIONE
- *HERMETIC TO AVOID EVAPORATION*

